



PROGRAMA

EL OTRO LADO DE LA GRAMÁTICA

Jornada en línea para profesores de ELE

SÁBADO 13 DE FEBRERO DE 2021
9h20 - 17h30

TALLER INAUGURAL:

Filtrando la información gramatical: desde los manuales al aula de ELE.

M^a ÁNGELES SASTRE

Todo profesor de ELE posee un bagaje gramatical que ha adquirido con mayor o menor profundidad en manuales de gramática y en monografías especializadas sobre temas gramaticales, pero cuando intenta trasladárselo tal cual a sus alumnos en el aula se da cuenta de que tal tarea resulta poco menos que imposible.

Si la gramática, que da cuenta de cómo funciona la lengua, es una, ¿cuáles son los filtros por los que pasa la información gramatical desde la fuente (la información que aportan las gramáticas y los estudios especializados) hasta el libro del alumno o hasta la información que proporciona el profesor? En este taller reflexionaremos sobre esta cuestión y se presentarán algunas propuestas.



M^a Ángeles Sastre es profesora en el Departamento de Lengua Española de la Universidad de Valladolid. Se ocupa de la gramática del español, de las variedades de la lengua, de la enseñanza-aprendizaje del español como lengua extranjera y de lexicografía.

Actualmente trabaja en dos proyectos lexicográficos: el *Diccionario contrastivo portugués-español* (en colaboración con la Universidad Federal de Santa Catarina, Brasil) y el *Diccionario en línea de español Universidad de Valladolid* (en colaboración con la Universidad de Aarhus, Dinamarca). También imparte docencia en el Máster en Español como Lengua Extranjera de la UVa.

TALLER 2:

¿Cómo dibujarías tú...? Dibujar para explicar, entender y aprender la gramática de una lengua.

ISABEL LEAL VALLADARES

En este taller reflexionaremos desde distintas experiencias en el aula acerca de cómo dibujar puede servirnos para explicar y comprender cuestiones gramaticales. Intentaremos dar respuesta a una serie de preguntas. Primero sobre el dibujo como estrategia docente: ¿El empleo del dibujo, el garabato o la imagen forma parte de nuestras estrategias? Si la respuesta es no, ¿qué nos lo impide? ¿qué podemos hacer para integrarlo en nuestra práctica en el aula?, ¿qué acciones, herramientas o recursos podrían ayudar? Después sobre su utilidad para abordar la gramática en el aula de ELE: ¿Cuál es el valor de las imágenes/dibujos para explicar/ayudar a comprender la gramática? ¿Es posible encontrar una representación gráfica de un concepto gramatical que todo el mundo pueda comprender de la misma forma? ¿Cómo podemos llevar esto al aula?

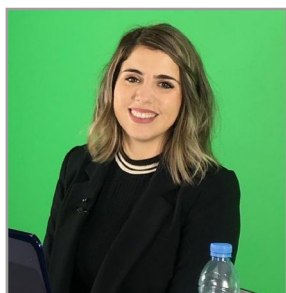


Isabel Leal Valladares es Licenciada en Filología Románica por la Universidad Complutense de Madrid y Máster en enseñanza del español como lengua extranjeras por la Universidad Antonio de Nebrija. Como profesora de ELE ha trabajado tanto en España (CCEE-UCM) como en diversos países (Rumanía, Francia, Albania, Bosnia-Herzegovina y España). También es formadora de profesores y creadora de materiales con Enclave-ELE. En la actualidad, es profesora de Lengua y Literatura en secundaria y tutora de varios cursos de formación para profesorado en Cálamo&Cran y Campamento Norte. Le interesa todo lo que la tecnología pueda aportar a la enseñanza y al aprendizaje a lo largo de la vida y, además, hace sus pinitos como ilustradora.

PRESENTACIÓN EDITORIAL: La gramática en los materiales de ELE.

LETICIA SANTANA NEGRÍN

En este taller repasaremos las diferentes formas de trabajar la gramática que encontramos en los materiales de la editorial enClave-ELE, tanto analógicos como digitales.



Leticia Santana Negrín es asesora pedagógica en la editorial enClave-ELE. También es profesora colaboradora en la Universidad a Distancia de Madrid (UDIMA) y posee un Máster en Enseñanza de Español como Lengua Extranjera por esta misma institución. Está desarrollado sus intereses investigadores dentro del marco del Máster Universitario en las TIC para la enseñanza y el tratamiento de lenguas (UNED). Ha desempeñado su labor docente en contextos muy diferentes: en aulas multiculturales con adolescentes, con grupos de adultos orientales y también ha trabajado en Reino Unido. Es coautora de la colección para adolescentes *¡Qué guay!*.

TALLER 3:

La gramática y la desmotivación del alumnado

MARÍA DEL CARMEN MÉNDEZ SANTOS

La enseñanza de la gramática ha copado y copa grandes debates en los estudios sobre la enseñanza de lenguas extranjeras. Hay grandes detractores de su enseñanza explícita sobre todo argumentando la frustración, aburrimiento, inhibición, etc. que esto produce. En este taller reflexionaremos sobre los factores desmotivadores que emanan de las explicaciones gramaticales en el aula a través de una revisión teórica de las investigaciones del campo y de la opinión de estudiantes de ELE.



María del Carmen Méndez Santos es Licenciada en Filología Hispánica (2004) y Diploma de Estudios Avanzados en Lengua y Sociedad por la Universidade de Vigo (2006). Realizó su tesis doctoral en Morfología del español (2011) como parte del programa María Barbeito de la Xunta de Galicia. Es profesora de ELE desde 2005 cuando comenzó a impartir clases en el Centro de Linguas de esta institución. Ha trabajado en la Yerevan State University de Armenia y ha realizado estancias laborales en universidades de Rumanía (Universitatea Stefan cel Mare), Ucrania (Universidad Nacional Minera de Dnipropetrovsk) y Japón (Aichi Prefectural University). Actualmente es profesora ayudante doctora en la Universidad de Alicante,

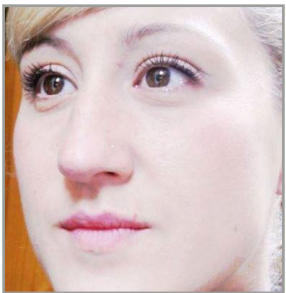
miembro de la Junta de ASELE y del Grupo de investigación de Adquisición y Enseñanza de Segundas Lenguas y Lenguas Extranjeras (ACQUA) de la Universidad de Alicante. Sus intereses de investigación giran en torno a los factores afectivos y motivacionales, lo que le llevó en 2019 a ganar una beca posdoctoral para estudiar la desmotivación y la enseñanza de léxico en la Universidad Nacional de Galway (Irlanda).

TALLER 4:

El modo importa. La selección modal indicativo/subjuntivo desde una perspectiva cognitiva: propuestas, actividades y recursos.

VANESSA RUIZ

La enseñanza del modo verbal es uno de los temas de gramática que despierta mayores recelos tanto a profesores como a estudiantes. ¿Por qué importa el modo? Este taller tiene por objetivo familiarizarte con las principales propuestas y autores del ámbito de ELE que han trabajado la selección modal indicativo/subjuntivo desde una perspectiva cognitiva. Además, encontrarás explicaciones, ideas, materiales y recursos que podrás llevar a tu aula.



Vanessa Ruiz es Licenciada en Filología Hispánica y Máster en Enseñanza del Español como Lengua Extranjera por la UIMP-Instituto Cervantes. Trabaja como profesora de ELE desde el año 2003. Helsinki, Sarajevo y Estocolmo, donde resido ahora, son tres ciudades que marcan su trayectoria profesional. También es formadora de profesores en [Campamento Norte](#). Al salir de clase escribe en [Continuum](#), un espacio donde reflexiona sobre cultura digital y ELE en el que publico entrevistas a expertos del ámbito de Español como Lengua Extranjera.

CONCLUSIONES A CARGO DE:

MARÍA GARCÍA (Doctora en Filología Hispánica, profesora de español y creadora de materiales educativos en su blog [AhoraELE](#))

JORGE GUTIÉRREZ GAMÓN (Profesor en la ADI de Laredo y responsable de la Revista [Habla](#))



Jornada organizada por:



Universidad de Valladolid



con la colaboración de:



ASOCIACIÓN PARA LA ENSEÑANZA
DEL ESPAÑOL COMO LENGUA EXTRANJERA



Si tienes alguna duda, escríbenos a marketing@enclave-ele.es

Y síguenos en



/EditorialenClave



@enclaveele3838



@enclaveele



/enClaveELE



/EditorialenClaveELEvideos